

LA PATENTE EUROPEA

La **E**uropean **C**omputer **D**riving **L**icence (**ECDL**) – Patente Europea del Computer – attesta la capacità di usare il personal computer a diversi livelli di approfondimento e di specializzazione.



Il programma ECDL si articola su vari livelli:

- ✓ e-Citizen,
- ✓ Core, 4PS,
- ✓ Advanced,
- ✓ Specialised.

ECDL CORE

ECDL Core è l'attestazione di base di chi vuole, in quanto utilizzatore, misurare e dimostrare la capacità di usare il computer a fini lavorativi e formativi. È ad **ECDL Core** che il più delle volte ci si riferisce con il termine Patente Europea del Computer.

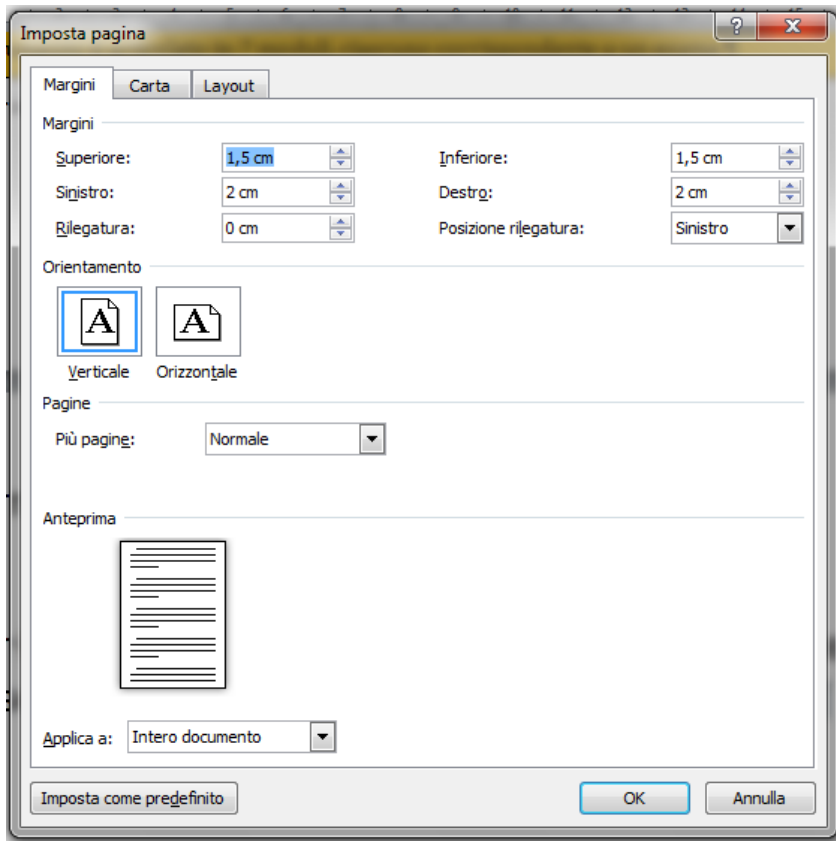
Il **Syllabus** è il documento che descrive in dettaglio ciò che il candidato deve sapere e saper fare per conseguire l'ECDL.

Il documento è articolato in 7 moduli, ciascuno corrispondente a un esame.

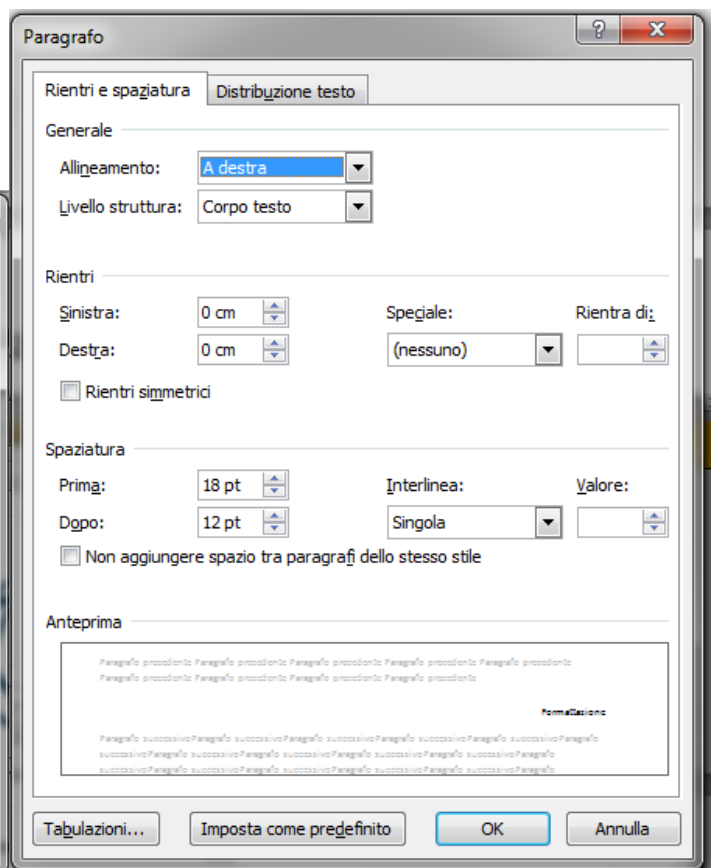
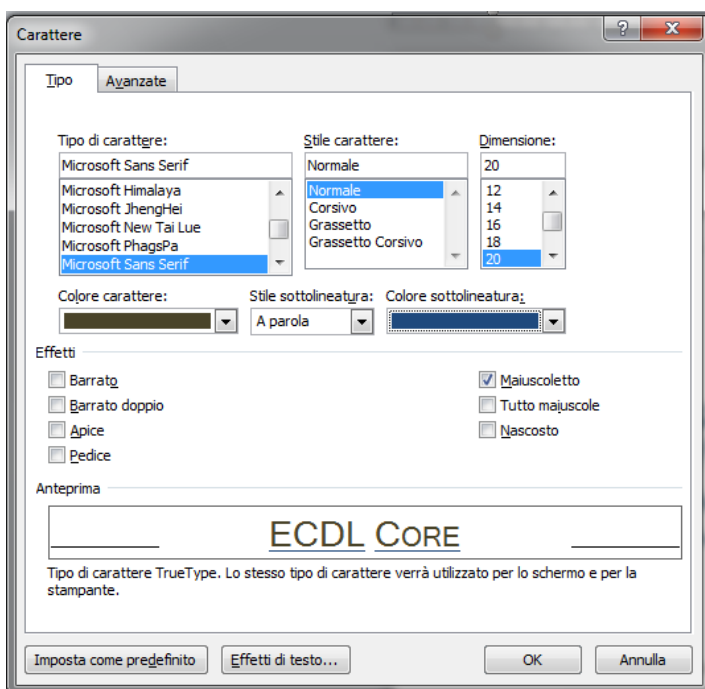
1. Concetti di base dell'ICT	2. Uso del computer e gestione dei file
3. Elaborazione testi	4. Foglio elettronico
5. Uso delle basi di dati	6. Strumenti di presentazione
7. Navigazione e comunicazione in rete	

Superando quattro esami a scelta, si può avere il diploma intermedio ECDL Start.

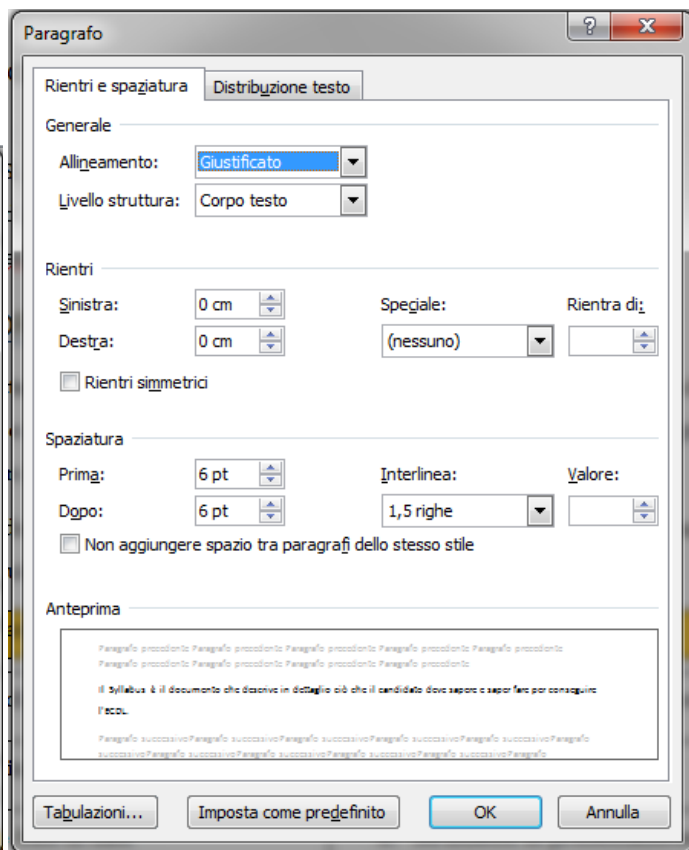
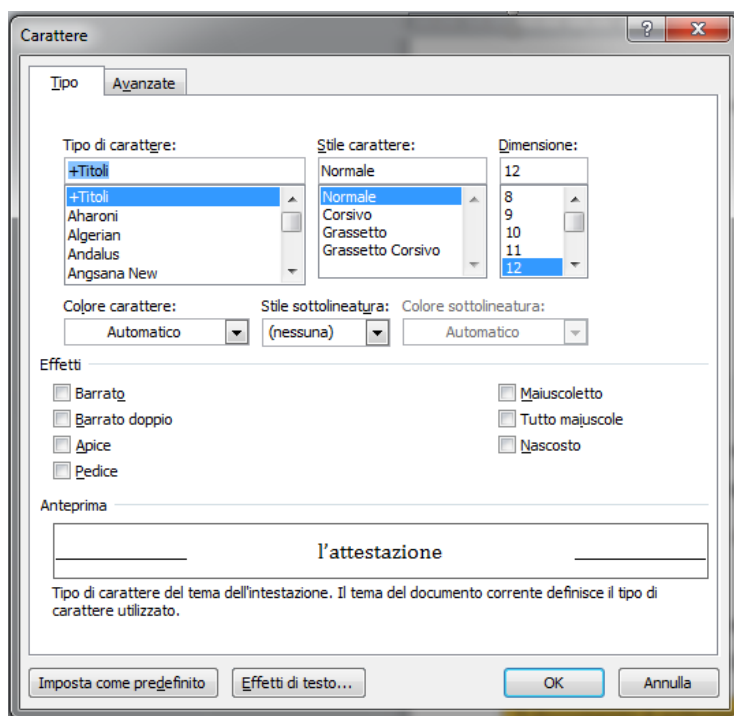
Impostazione della Pagina



Per i Titoli



Per il testo base



Per l'immagine ricercare, tra le immagini di Google, la frase "ecdL logo" e copiare quella più appropriata