



“Passare troppo tempo a studiare è pigrizia.”  
(Bacone)



cos'è IWT

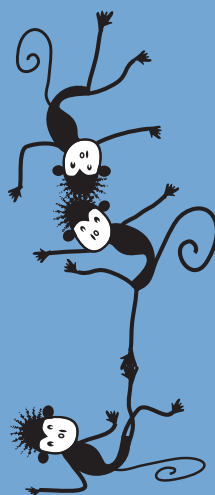
*IWT, Intelligent Web Teacher*, è un'innovativa piattaforma software per la formazione a distanza che sfrutta i risultati delle più recenti ricerche sulle tecnologie per l'apprendimento e le soluzioni pedagogiche.

IWT nasce dall'idea che è necessaria una soluzione di e-learning specifica per ogni contesto formativo. Insegnare lingue straniere alla scuola elementare richiede uno sforzo didattico diverso da quello richiesto per insegnare analisi matematica all'università. Diverso è il contenuto, i metodi pedagogici, il tipo di materiale didattico da presentare, il supporto che le nuove tecnologie possono offrire, il layout grafico dell'applicazione e, ancora, l'insieme degli strumenti a corredo.

IWT (grazie ad un modulo "intelligente" denominato LIA, Learner Intelligent Advisor) consente di creare soluzioni di e-learning ad hoc capaci di offrire corsi personalizzati in relazione alle conoscenze pregresse e alle preferenze didattiche degli studenti.

La piattaforma permette ad ogni studente di apprendere gli argomenti del corso fruendo il materiale didattico in un formato più congeniale alle proprie preferenze (video, audio, simulazioni, testi, etc) ed evitando di proporre contenuti già noti.

Non è il docente a dover selezionare, di volta in volta, i contenuti più appropriati: IWT, in relazione agli obiettivi formativi indicati dal docente e alle caratteristiche del singolo studente, crea percorsi di apprendimento personalizzati.





IWT riesce così a migliorare la qualità dell'apprendimento riducendo i tempi sia del processo di apprendimento che della fase di creazione dei corsi.

IWT può inoltre supportare un elevato numero di corsi e di utenti, dimostrando doti infrastrutturali di robustezza e scalabilità (la potenza della macchina può variare in funzione delle esigenze di performance e del carico degli utenti).

IWT è facile da modificare ed integrare a livello di interfaccia grafica, testi, menù, bottoni, etc, rendendo quindi più semplice il lavoro degli amministratori della piattaforma.

Contenuti, risorse, grafica, servizi: in IWT tutto è personalizzabile grazie alle piattaforme di dominio, ossia soluzioni ad hoc in cui sono integrati strumenti specifici ad elevate potenzialità didattiche, modificabili in relazione allo specifico contesto formativo.

IWT ha diverse soluzioni di dominio, tra queste vi è una piattaforma per la matematica e una per le lingue.



come funziona IWT

IWT è un **LCMS**, Learning Content Management System, che permette di creare, pubblicare e gestire dinamicamente i contenuti formativi (articoli, rubriche, notizie, lezioni, etc), combinando le funzionalità amministrative e gestionali. IWT permette, inoltre, agli utenti del portale di creare, modificare e rimuovere contenuti senza aver bisogno di specifiche conoscenze tecniche, semplificando il processo di pubblicazione ed aggiornamento dei contenuti.

IWT è anche un **LMS**, Learning Management System, ossia consente la gestione di studenti, classi e attività quali: la preparazione dei corsi e dei curricula, la creazione dei cataloghi e dei calendari degli insegnamenti, le iscrizioni, il monitoraggio dello studio, la misurazione e la valutazione dei risultati.

Le principali funzionalità di IWT sono:

- Gestione degli utenti (docenti, tutor, studenti, amministratori)
- Creazione e gestione dei contenuti
- Creazione e gestione dei corsi
- Pubblicazione e fruizione di corsi semplici (corsi in cui sono i docenti a decidere la sequenza del materiale didattico da presentare agli studenti iscritti al corso)
- Reportistica sugli accessi, i tempi di fruizione, le attività di verifica, etc.

A queste si aggiungono funzionalità per:

- Modellare la conoscenza (ovvero rappresentare la conoscenza in un modo che sia gestibile dalla piattaforma IWT)
- Modellare il profilo dello studente (ovvero rappresentare le competenze e le preferenze didattiche dello studente in modo che siano gestibili da IWT)
- Pubblicare e fruire corsi intelligenti (cioè corsi creati dinamicamente dalla piattaforma, personalizzati in relazione alla velocità di apprendimento e alle conoscenze da acquisire dei singoli studenti).



Tutte le funzionalità di IWT sono accessibili via internet attraverso un portale web e non richiedono particolari requisiti né hardware né software.

Il portale web è totalmente personalizzabile nella grafica, nei menù e nei link che danno accesso a funzionalità, risorse e servizi.

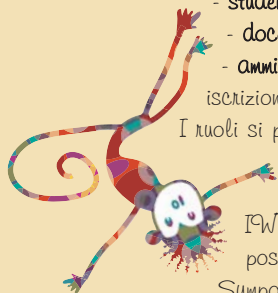
Tutti gli utenti possono entrare a far parte di classi virtuali per comunicare, consultare avvisi in bacheca, avere uno spazio condiviso per scambiarsi file e approfondimenti.

I docenti possono creare i contenuti dei corsi usando i programmi di MS Office (Word, Power Point, Excel, etc) e importando i file creati sulla piattaforma con pochi click. I contenuti possono essere poi organizzati in corsi interagendo direttamente con la piattaforma IWT.

Inoltre, IWT offre ai docenti un software da installare sul proprio computer, il KRT (Knowledge Representation Tool), che consente di creare rapidamente contenuti, materiali didattici e corsi off line. Con il KRT, i docenti possono creare direttamente i corsi senza essere collegati ad internet, pubblicandoli sul portale di IWT con pochi semplici passi.

I "profili utente" predefiniti in IWT sono:

- **studente**, per fruire corsi
- **docente e/o tutor**, per creare risorse e corsi
- **amministratore**, per pubblicare corsi e risorse, creare account, gestire iscrizioni, etc.



I ruoli si possono ridisegnare facilmente, decidendo quali funzionalità rendere disponibili a ciascuna tipologia di utenti.

IWT è integrabile con ambienti di videoconferenza e aula virtuale. È possibile infatti avere come servizi di IWT, la piattaforma Centra Symposium\*, oppure, la piattaforma ConferenceXP di Microsoft\*\*.

IWT permette di accedere (oltre che attraverso il portale web) a tutti i principali contenuti e servizi tramite un qualsiasi dispositivo mobile (cellulari WAP, Palmari, PocketPC, SmartPhone) ed è facilmente integrabile con un sistema di Call Center. In IWT è stato implementato un sistema di invio/ricezione di SMS per facilitare l'accesso e l'interazione con la piattaforma, ricevere messaggi, notifiche o pillole di informazione.

IWT supporta i principali standard dell'e-learning, ovvero:

- IMS-LOM, per i metadata delle risorse
- IMS-QTI per i test
- SHOE e DAML+OIL per le ontologie
- IMS-CP per i corsi
- SCORM per corsi e risorse
- AICC per corsi e risorse
- IMS-LIP per i profili degli utenti



chi utilizza IWT

Italdeta S.p.A.

Università Roma III

Altos Origin

CRM/DA

DEI Ig. - - Università della Calabria

DILM/AL - Università di Salerno

Università di Mestre



Università di Bergamo  
Consorzio Universitario della Provincia di Bergamo  
Università di Milano Bicocca  
ISIMM (Bologna)



- AIT, Athens Information Technology, Grecia
- Atlantis S.p.A., La Città dell'Innovazione
- Atos Origin S.p.A.
- CRMPA, Centro di Ricerca in Matematica Pura ed Applicata, Università di Salerno
- Centro di competenza del DIA (Dipartimento d'Informatica ed Applicazioni), Università di Salerno
- CEMSAC, Centro di Eccellenza Metodi e Sistemi per l'Apprendimento e la Conoscenza dell'Università di Salerno
- CUPA, Consorzio Universitario della Provincia di Agrigento

- D.E.I.S., Dipartimento di Elettronica Informatica e Sistemistica Università della Calabria
- D.I.I.M.A., Dipartimento di Ingegneria dell'Informazione e Matematica Applicata Università di Salerno

- FEEL S.n.l., Cosenza
- Host & Data Consulting s.a.s., Atripalda (Av)
- Infotel S.n.l., Taranto
- Istituto Professionale di Stato "G. Triani" Salerno
- ISIMM, Istituto per lo studio dell'Innovazione nei Media e per la multimedialità, Roma
- Italdata S.p.A.
- Istituto Tecnico Commerciale "G. Amendola" Salerno
- IAM-B, Istituto Agronomico Mediterraneo di Bari

- TRE - Formazione e Ricerca, Latina
- R-COST, Research Centre On Software Technology, Università del Sannio a Benevento
- Serin S.n.l., Salerno
- Sintesi S.C.p.A., Modugno (Ba)
- STM S.p.A., Roma
- Dipartimento di Matematica, Università di Messina
- Disco, Dipartimento di Informatica Sistemistica e Comunicazione, Università di Milano Bicocca
- Dipartimento di Informatica e Sistemistica "A. Ruberti" Università degli Studi di Roma "La Sapienza"



MOMA

MOMA realizza ed offre servizi avanzati e soluzioni tecnologiche competitive, in particolare nel settore dell'e-learning e del knowledge management.

È in grado di offrire soluzioni personalizzate, servizi di consulenza e di formazione, piattaforme avanzate di e-Learning, infrastrutture tecnologiche e contenuti accessibili anche via web.

IQT è il prodotto di punta per la formazione a distanza, **realizzato, ingegnerizzato e distribuito** da MOMA. La piattaforma mira a personalizzare l'apprendimento sulle reali esigenze e preferenze dell'utente ed a garantire estensibilità e flessibilità non solo a livello di contenuti ma anche di funzionalità, strategie e modelli di apprendimento.

MOMA si pone come soggetto di riferimento per Aziende, PMI ed Enti Pubblici e Privati per la predisposizione di iniziative progettuali, sia relativamente a progetti di ricerca applicata ed industriale che di sviluppo ed innovazione.

Dalla sinergia di MOMA, CRMPA (Centro di Ricerca in Matematica Pura ed Applicata), DIIMA (Dipartimento di Ingegneria dell'Informazione e Matematica Applicata dell'Università di Salerno) e CEMSAC (Consortio su Metodi e Sistemi per l'Apprendimento e la Conoscenza) nasce il Polo d'Ecceellenza **L&K** (Learning & Knowledge), e la volontà di creare una piattaforma per l'apprendimento a distanza di futura generazione: IQT.

#### **MOMA S.r.l.**

##### **Sede operativa**

via Marcello 2/6  
84085 - Mercato S. Severino (SA) - Italy

##### **Sede legale**

via Provinciale Cerzete, 7  
83042 - Atripalda (Av)  
C.F. 02949280651 - P. IVA 02233530648

Fax (+39) 089. 82.11.49

**Phone (+39) 089. 82.69.80**

[www.momanet.it](http://www.momanet.it)

[informazioni@momanet.it](mailto:informazioni@momanet.it)

Stampa: D'Auria